

にじいろのパレット

令和6年 6月

第72号

① つつじ保育園の防災対策

～水害避難訓練～



①

年度も新しくなり、少し経ちました。次第に夏の足音もはっきり聞こえてくる時期が到来しています。

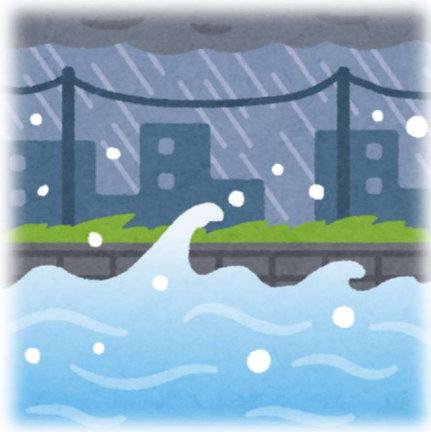
さて今回はつつじ保育園の話題についてです。

近頃、保育園等の様々なニュースを耳にすることも多い状況です。

そのような中、保育園もはじめ様々な施設で、災害対策や防犯訓練といった内容を定期的に行っているかと思えます。

つつじ保育園でも同様にそういった対策を毎月行っています。

今回は内容の一部をご紹介します。



つつじ保育園では毎月の定例の防災訓練の他に、毎年6月を目安に土地柄と季節柄を踏まえて、水害避難についての訓練を行っています。

当地域は河川や沼が多く、昨今ではゲリラ豪雨のように急に雨量が多くなり、川の氾濫など水位の上昇の危険性も十分考えられます。

そのため避難に必要な物品、避難経路、その方法を毎年見直し、その時いる保育士とお子さんでどう対応するかシミュレートして訓練を実施しています。様々な事件・事故があり、病院・施設・学校など様々な所で対策を求められています。今回は保育園での一例のご紹介でした。

保育園をはじめとして今後も安全を守るよう取り組んでいく次第です。

各自治体でハザードマップが出ていますが、それを見ると何らかの災害の可能性があり、それに備えておくことの必要性がうたわれています。施設のある館林市は海や山の近くではないため、それ以外の災害を中心に備えておくことが必要です。加えて、マップではないですが、夏には熱中症などの天候にも注意した対策も必要不可欠かと思われます。自身も相手も安全に過ごせるよう「自分たちは大丈夫」と軽く思わないように肝に命じて今後も取り組んで参ります。これからさらに暑い日が続きますのでご自愛ください。(上下 緑…その他向け)

(連絡先・発行元)

〒374-0036

群馬県館林市諏訪町 1509

QRコード [はこちら](#)

医療法人康生会(社団)

介護老人保健施設 虹の郷すわ

相談室



Tel:0276-71-0123

Fax:0276-71-0125

Url:<https://tsutsujimental.jp/sw/>